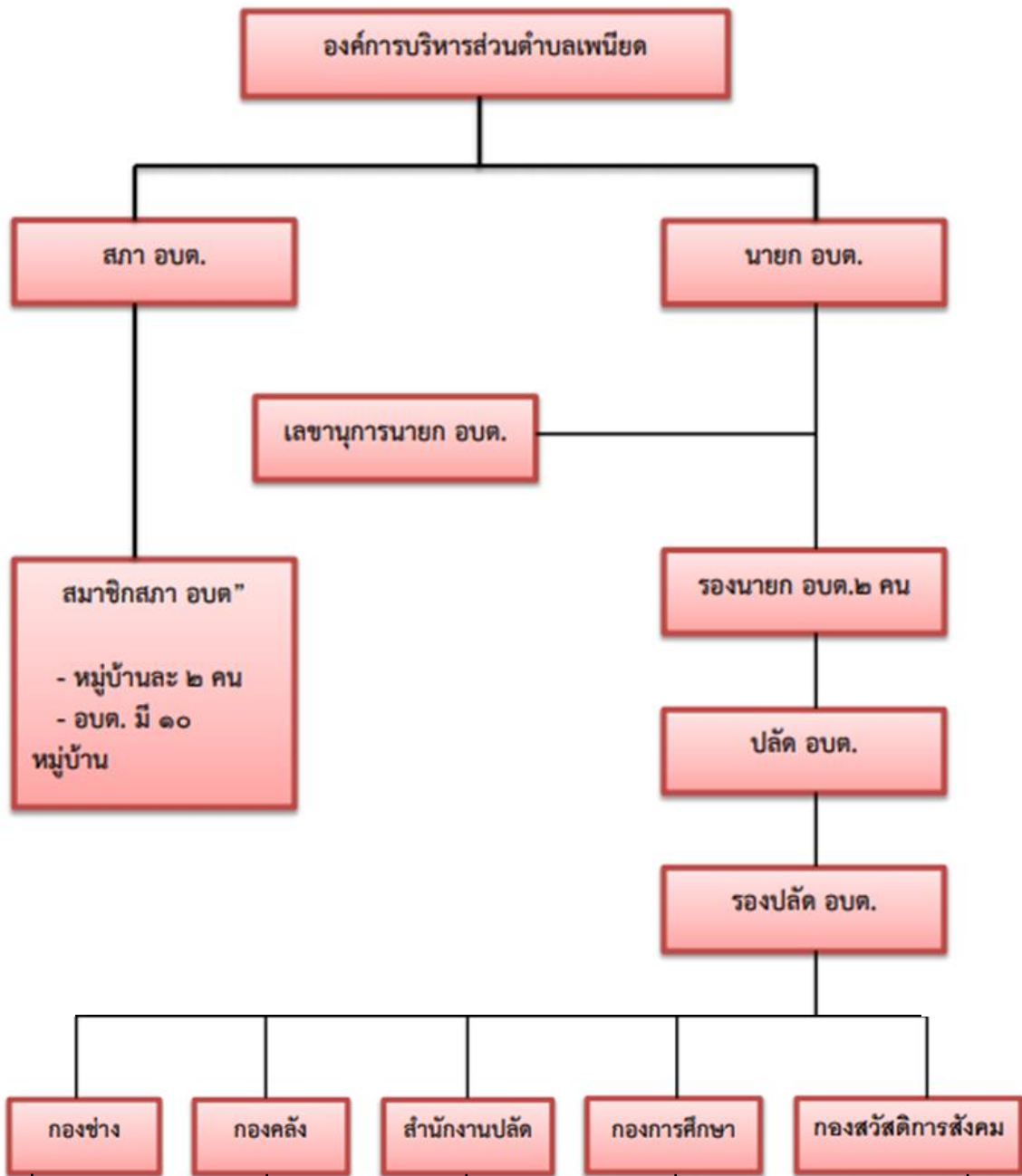


# โครงสร้างองค์การบริหารส่วนตำบลเพี้ยะ



- ๑. งานก่อสร้าง
- ๒. งานออกแบบและควบคุมอาคาร
- ๓. งานประสานสาธารณูปโภค
- ๔. งานผังเมือง

- ฝ่ายการเงิน**  
**หัวหน้าฝ่ายการเงิน (นักบริหารการคลังระดับต้น)**
- ๑. งานการเงิน
  - ๒. งานบัญชี
  - ๓. งานพัฒนาและจัดเก็บรายได้
  - ๔. งานทะเบียนทรัพย์สินและพัสดุ

- ๑. งานบริหารงานทั่วไป
- ๒. งานนโยบายและแผน
- ๓. งานกฎหมายและคดี
- ๔. งานป้องกันและบรรเทาสาธารณภัย
- ๕. งานเทศกิจ
- ๖. งานกิจการสภา อบต.
- ๗. งานส่งเสริมการท่องเที่ยว
- ๘. งานส่งเสริมการเกษตร

- ๑. งานบริหารงานศึกษา
- ๒. งานส่งเสริมการศึกษาศาสนาและวัฒนธรรม

- ๑. งานสวัสดิการและพัฒนาชุมชน
- ๒. งานสังคมสงเคราะห์